

しまねスカウト型就活

企業にPR!

自分をプロデュース!

ワタシらしく企業にPRして

次のステージにつなげよう!

部活
サークル
ガクチカ

就活の軸

学業
ボランティア

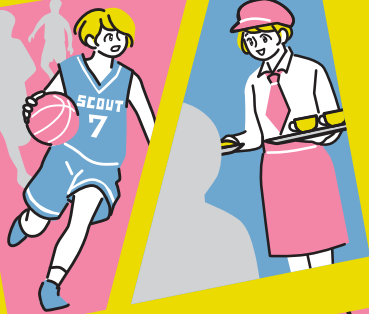
推し活
趣味

アルバイト

頑張った
こと

ターニング
ポイント

My Produce



マイプロデュース大作戦!

2025

2.15

[土]

13:00~16:15

11:30~ オリエンテーション(学生のみ)

くにびきメッセ 小ホール

松江市学園南1丁目2-1

【申込方法】

ジョブカフェしまねの
サイトよりお申込みください▶▶▶

締切:1月31日(金) ※定員になり次第受付終了
※交通費・宿泊費を助成する対象イベントです



【当日の流れ】

First stage

01 # 3秒で伝えるイチ推しのワタシ

Second stage

02 # 今、企業に伝えたいキラリ輝くワタシらしさ (15分×6回転で企業にPR)

Third stage

03 # 学生×企業のファンミーティング(ドリンク片手に企業とアフター交流会)

イベント終了後、就活に役立つ!あなたに興味を持ってくれた
企業からオファー&フィードバックシートがもらえます!

事前申込制!

20名

※先着順

対象:2026年3月大学等
卒業予定の学生

事前準備ワークショップ オンライン

安心してください!昨年スカウト型就活に参加をした先輩から
直接アドバイスを聞けたり、これまでの様子を動画で見たり
と、みんなで当日に向けて事前にはっきり準備ができるワー
クショップがあります。

どんな感じが気になる!

参加するか迷っちゃう...

何をするの?

そんなあなたは迷わずこちら!

オンライン事前説明会

2025

1.10

[金]

17:00~18:00

事前説明会
お申込みはコチラ▶



job cafe
shimane

公益財団法人 ふるさと島根定住財団

島根*創生
SHIMANE STARTUP

誰もが、誰かの、
たからもの。

〒690-0003 島根県松江市朝日町 478-18 松江テルサ3階

☎0120-67-4510 TEL:0852-28-0694 E-mail:newjobcafe@teiju.or.jp

予告

しまね企業 ガイダンス

2025年 3月3日(月)

会場 くにびきメッセ(松江市)

対象 2026年3月大学等卒業予定の学生